









# TRON



## Wie starb Tron?

Wie starb Tron? Kevin Costner als James Earl Ray, der in der Rolle des Tron-Charakteren James Earl Ray auftritt. Die Szene zeigt ihn in einem dunklen Raum, der mit einem leuchtenden blauen Tron-Charakter im Hintergrund versehen ist. Die Szene ist Teil einer Dokumentation über die Produktion des Films 'Tron: Legacy'.

Die Szene zeigt Kevin Costner als James Earl Ray, der in der Rolle des Tron-Charakteren James Earl Ray auftritt. Die Szene ist Teil einer Dokumentation über die Produktion des Films 'Tron: Legacy'.

Die Szene zeigt Kevin Costner als James Earl Ray, der in der Rolle des Tron-Charakteren James Earl Ray auftritt. Die Szene ist Teil einer Dokumentation über die Produktion des Films 'Tron: Legacy'.

### Tron: Legacy

Tron: Legacy ist ein Science-Fiction-Film, der die Geschichte von Kevin Flynn, dem Sohn von James Earl Ray, erzählt. Flynn wird in eine digitale Welt gezogen, in der er Tron, den Sohn des ursprünglichen Tron, trifft. Die Szene zeigt Kevin Costner als James Earl Ray, der in der Rolle des Tron-Charakteren James Earl Ray auftritt. Die Szene ist Teil einer Dokumentation über die Produktion des Films 'Tron: Legacy'.

### Tron: Legacy

Tron: Legacy ist ein Science-Fiction-Film, der die Geschichte von Kevin Flynn, dem Sohn von James Earl Ray, erzählt. Flynn wird in eine digitale Welt gezogen, in der er Tron, den Sohn des ursprünglichen Tron, trifft. Die Szene zeigt Kevin Costner als James Earl Ray, der in der Rolle des Tron-Charakteren James Earl Ray auftritt. Die Szene ist Teil einer Dokumentation über die Produktion des Films 'Tron: Legacy'.



© 2010 Walt Disney Studios. Alle Rechte vorbehalten. Disney, Tron, Tron: Legacy, Kevin Flynn, James Earl Ray, Flynn, Tron, Tron: Legacy sind eingetragene Marken der Walt Disney Studios. Alle Rechte vorbehalten.



AUS AKTUELLEM  
SPERRVERFÜHRUNGSS  
Suche ich nettes Heim  
(Kinder + Tierlieb) aussenhalb  
NRW  
Putzer Küche gegen DSE

EMME  
BIE T E:  
NETTES HEIM IN  
NIEDERSACHSEN.

SUCHE PUTZHILFE!

Tel.: 0190/666 666

19C3

5.3. Wünsche der Medienöffentlichkeit bei Ermittlungen im Fall TRON

Datum: 20.11.2011

Wunsch	Ergebnis	Wann
1. Die Ermittlung des Täters	ja	12.11.2011
2. Die Ermittlung des Aufenthaltsortes des Täters	ja	12.11.2011
3. Die Ermittlung der Motive	ja	12.11.2011
4. Die Ermittlung der Tätergruppe	ja	12.11.2011
5. Die Ermittlung der Tatwaffe	ja	12.11.2011
6. Die Ermittlung der Tatorte	ja	12.11.2011
7. Die Ermittlung der Tatzeitpunkte	ja	12.11.2011
8. Die Ermittlung der Tatortbesuche	ja	12.11.2011
9. Die Ermittlung der Tatortbesucher	ja	12.11.2011
10. Die Ermittlung der Tatortbesuchsdauer	ja	12.11.2011
11. Die Ermittlung der Tatortbesuchszahl	ja	12.11.2011
12. Die Ermittlung der Tatortbesuchsorte	ja	12.11.2011
13. Die Ermittlung der Tatortbesuchsmittel	ja	12.11.2011
14. Die Ermittlung der Tatortbesuchsmittelherkunft	ja	12.11.2011
15. Die Ermittlung der Tatortbesuchsmittelherkunft	ja	12.11.2011
16. Die Ermittlung der Tatortbesuchsmittelherkunft	ja	12.11.2011
17. Die Ermittlung der Tatortbesuchsmittelherkunft	ja	12.11.2011
18. Die Ermittlung der Tatortbesuchsmittelherkunft	ja	12.11.2011
19. Die Ermittlung der Tatortbesuchsmittelherkunft	ja	12.11.2011
20. Die Ermittlung der Tatortbesuchsmittelherkunft	ja	12.11.2011

**Wo ist Boris' Gürtel ???**

**TRON**

Wanted

1. Die Ermittlung des Täters

2. Die Ermittlung des Aufenthaltsortes des Täters

3. Die Ermittlung der Motive

4. Die Ermittlung der Tätergruppe

5. Die Ermittlung der Tatwaffe

6. Die Ermittlung der Tatorte

7. Die Ermittlung der Tatzeitpunkte

8. Die Ermittlung der Tatortbesuche

9. Die Ermittlung der Tatortbesucher

10. Die Ermittlung der Tatortbesuchsdauer

11. Die Ermittlung der Tatortbesuchszahl

12. Die Ermittlung der Tatortbesuchsorte

13. Die Ermittlung der Tatortbesuchsmittel

14. Die Ermittlung der Tatortbesuchsmittelherkunft

15. Die Ermittlung der Tatortbesuchsmittelherkunft

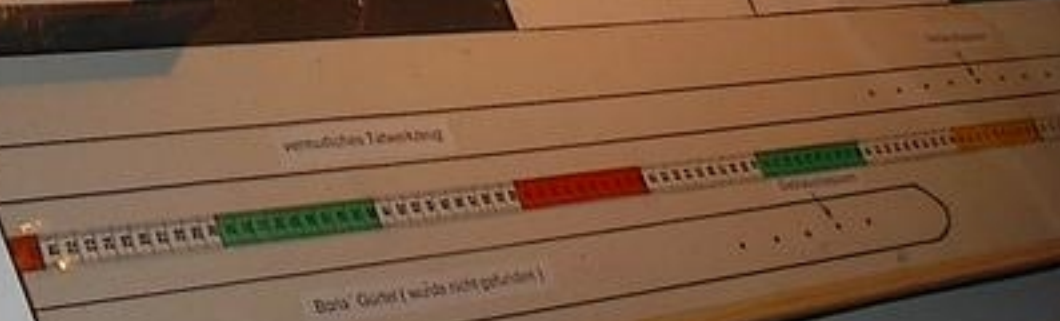
16. Die Ermittlung der Tatortbesuchsmittelherkunft

17. Die Ermittlung der Tatortbesuchsmittelherkunft

18. Die Ermittlung der Tatortbesuchsmittelherkunft

19. Die Ermittlung der Tatortbesuchsmittelherkunft

20. Die Ermittlung der Tatortbesuchsmittelherkunft

















Die 5 Pforten  
der Manipulation.



# Flussgraphen zum Debuggen

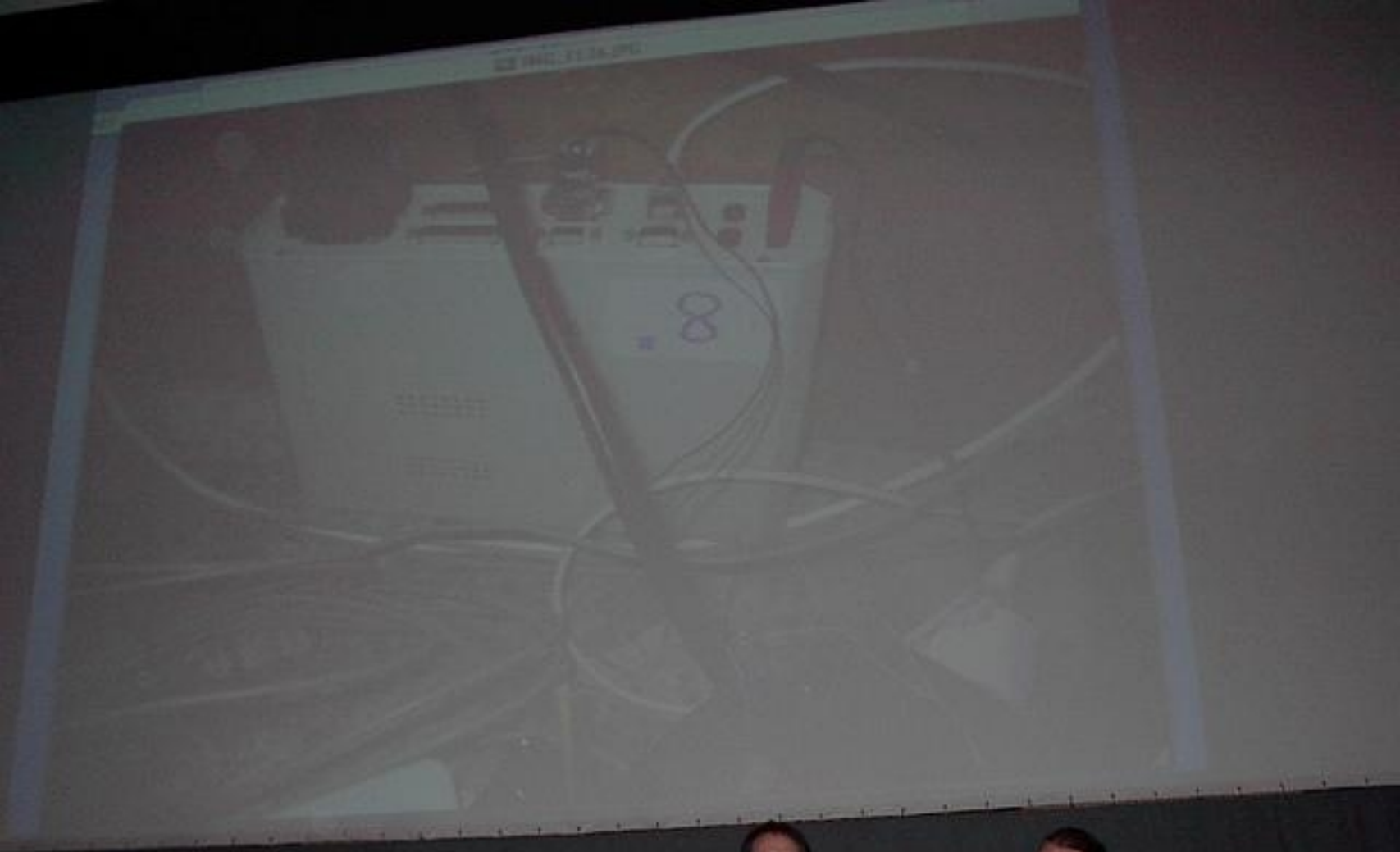
*Ausmalen macht immer Spass:*

- *Man generiere einen Flussgraphen*
- *Man setze einen INT3 an jede Graph-Node*
- *Man lasse das Programm laufen und male den Graphen bunt aus wenn eine Graph-Node ausgefuehrt wurde*

- *Praktisch fuer Kopierschutzanalyse*
- *Praktisch fuer Fuzz-Tester verbessern*
- *(Wirklich schlechter Code)*







Tüte  
oder geht's  
so?



Wite  
der geht's  
so?



...gehe  
...K...  
...







I WANNA RAPE, KILL,  
PILLAGE 'N' BURN.  
AND EAT DEAD BABIES!  
I WANNA RAPE, KILL...



Aktuelle Informationen  
unter:

[http\[s\]://congress.ccc.de](http[s]://congress.ccc.de)

Info's per Mail  
an:

[redaktion@congress.ccc.de](mailto:redaktion@congress.ccc.de)

cc.de  
32  
!

Die Turnhalle  
ist ab 22.00h  
offen!!!

Tickets an der Kasse

Schliessfaecher  
koennen am Infotresen  
gemietet werden

MAC: OUT OF ORDER

Router MAC-Adresse im WLAN:

**213.173.52.1**

**00:30:85:C4:9A:C2**

am besten statisch setzen

Subnetz Top 1

Host	IP	MAC	Vendor
1	192.168.1.1	08:00:27:00:00:00	TP-LINK
2	192.168.1.2	08:00:27:00:00:00	TP-LINK
3	192.168.1.3	08:00:27:00:00:00	TP-LINK
4	192.168.1.4	08:00:27:00:00:00	TP-LINK
5	192.168.1.5	08:00:27:00:00:00	TP-LINK
6	192.168.1.6	08:00:27:00:00:00	TP-LINK
7	192.168.1.7	08:00:27:00:00:00	TP-LINK
8	192.168.1.8	08:00:27:00:00:00	TP-LINK
9	192.168.1.9	08:00:27:00:00:00	TP-LINK
10	192.168.1.10	08:00:27:00:00:00	TP-LINK
11	192.168.1.11	08:00:27:00:00:00	TP-LINK
12	192.168.1.12	08:00:27:00:00:00	TP-LINK
13	192.168.1.13	08:00:27:00:00:00	TP-LINK
14	192.168.1.14	08:00:27:00:00:00	TP-LINK
15	192.168.1.15	08:00:27:00:00:00	TP-LINK
16	192.168.1.16	08:00:27:00:00:00	TP-LINK
17	192.168.1.17	08:00:27:00:00:00	TP-LINK
18	192.168.1.18	08:00:27:00:00:00	TP-LINK
19	192.168.1.19	08:00:27:00:00:00	TP-LINK
20	192.168.1.20	08:00:27:00:00:00	TP-LINK
21	192.168.1.21	08:00:27:00:00:00	TP-LINK
22	192.168.1.22	08:00:27:00:00:00	TP-LINK
23	192.168.1.23	08:00:27:00:00:00	TP-LINK
24	192.168.1.24	08:00:27:00:00:00	TP-LINK
25	192.168.1.25	08:00:27:00:00:00	TP-LINK
26	192.168.1.26	08:00:27:00:00:00	TP-LINK
27	192.168.1.27	08:00:27:00:00:00	TP-LINK
28	192.168.1.28	08:00:27:00:00:00	TP-LINK
29	192.168.1.29	08:00:27:00:00:00	TP-LINK
30	192.168.1.30	08:00:27:00:00:00	TP-LINK
31	192.168.1.31	08:00:27:00:00:00	TP-LINK
32	192.168.1.32	08:00:27:00:00:00	TP-LINK

Subnetz Top 2

Host	IP	MAC	Vendor
1	192.168.2.1	08:00:27:00:00:00	TP-LINK
2	192.168.2.2	08:00:27:00:00:00	TP-LINK
3	192.168.2.3	08:00:27:00:00:00	TP-LINK
4	192.168.2.4	08:00:27:00:00:00	TP-LINK
5	192.168.2.5	08:00:27:00:00:00	TP-LINK
6	192.168.2.6	08:00:27:00:00:00	TP-LINK
7	192.168.2.7	08:00:27:00:00:00	TP-LINK
8	192.168.2.8	08:00:27:00:00:00	TP-LINK
9	192.168.2.9	08:00:27:00:00:00	TP-LINK
10	192.168.2.10	08:00:27:00:00:00	TP-LINK
11	192.168.2.11	08:00:27:00:00:00	TP-LINK
12	192.168.2.12	08:00:27:00:00:00	TP-LINK
13	192.168.2.13	08:00:27:00:00:00	TP-LINK
14	192.168.2.14	08:00:27:00:00:00	TP-LINK
15	192.168.2.15	08:00:27:00:00:00	TP-LINK
16	192.168.2.16	08:00:27:00:00:00	TP-LINK
17	192.168.2.17	08:00:27:00:00:00	TP-LINK
18	192.168.2.18	08:00:27:00:00:00	TP-LINK
19	192.168.2.19	08:00:27:00:00:00	TP-LINK
20	192.168.2.20	08:00:27:00:00:00	TP-LINK
21	192.168.2.21	08:00:27:00:00:00	TP-LINK
22	192.168.2.22	08:00:27:00:00:00	TP-LINK
23	192.168.2.23	08:00:27:00:00:00	TP-LINK
24	192.168.2.24	08:00:27:00:00:00	TP-LINK
25	192.168.2.25	08:00:27:00:00:00	TP-LINK
26	192.168.2.26	08:00:27:00:00:00	TP-LINK
27	192.168.2.27	08:00:27:00:00:00	TP-LINK
28	192.168.2.28	08:00:27:00:00:00	TP-LINK
29	192.168.2.29	08:00:27:00:00:00	TP-LINK
30	192.168.2.30	08:00:27:00:00:00	TP-LINK
31	192.168.2.31	08:00:27:00:00:00	TP-LINK
32	192.168.2.32	08:00:27:00:00:00	TP-LINK

OpenBSD  
ftp://213.173.48.6/  
CVSROOT = anoncvs@213.173.48.6  
FREE DOWNLOAD!

NetBSD:  
ftp://213.173.32.123/  
pub/NetBSD/  
\* free \* portable \* secure \*





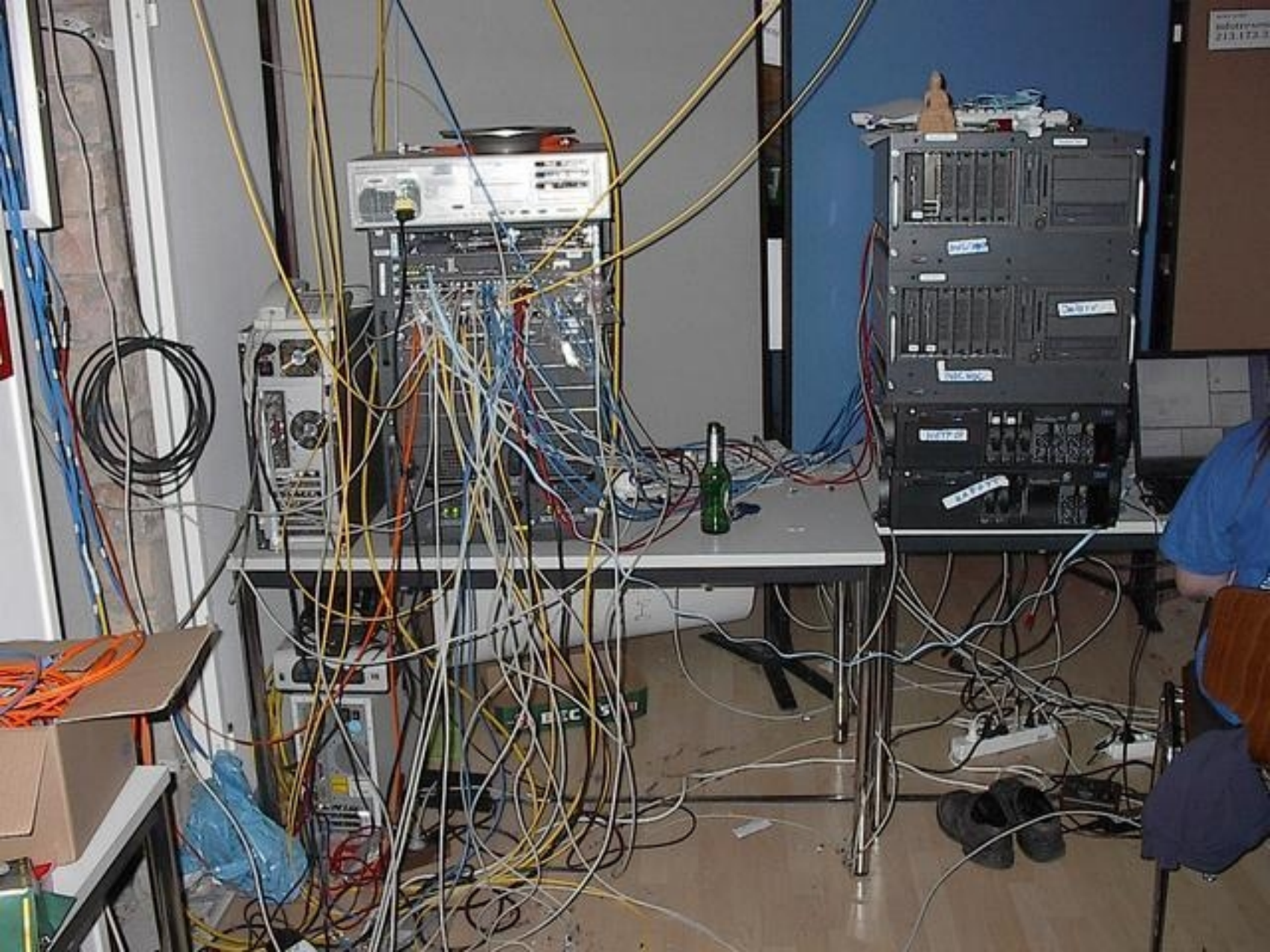
# The Hijacker's Guide to the Galaxy

Content: TCP, UDP Hijacking, ARP Spoofing,  
Relaying, UDP, ICMP Redirection, gewöhnliche  
Umgebungen, Hijacking: Angriffe auf verschiedene  
Protokolle, Social Hijacking



Stefan Krecher  
Chaos Computer Club  
Mail: stefan@ccc.de

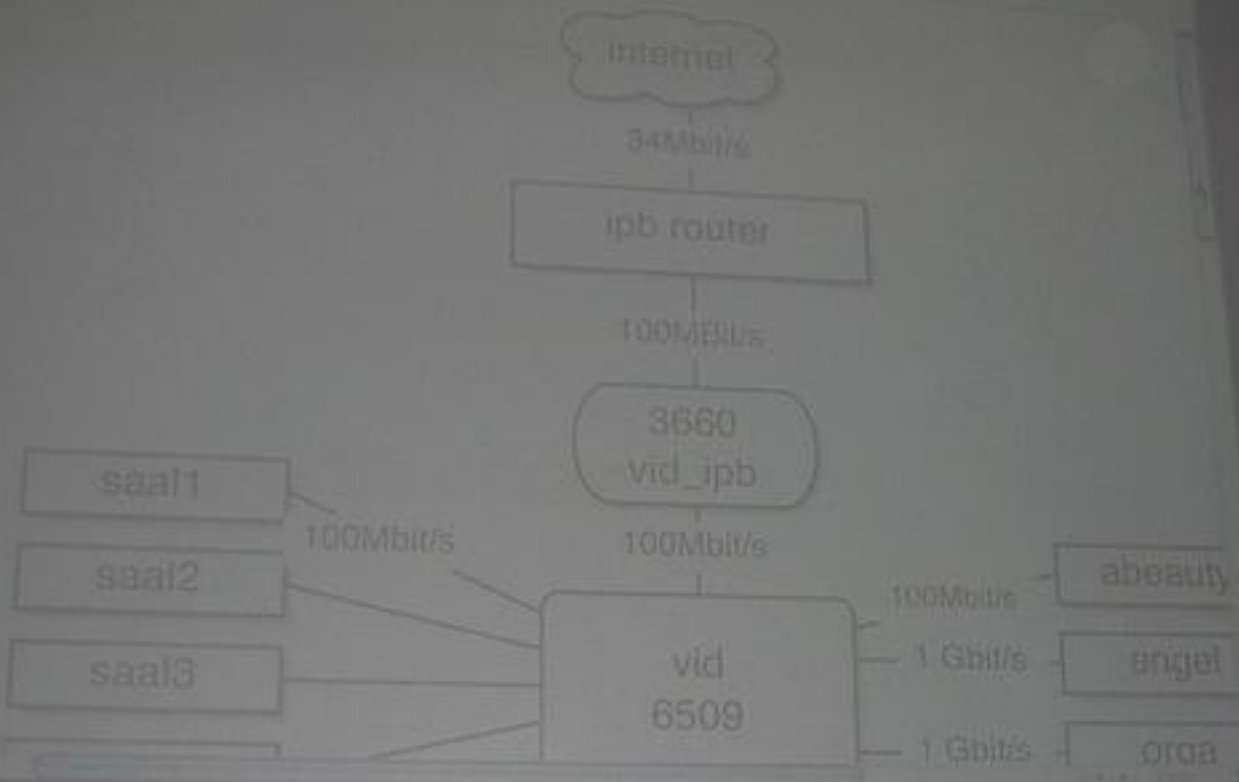












# Redaktion

[http\[s\]://congress.ccc.de](http[s]://congress.ccc.de)

FE 39 AD 71 C3 FD F2 2F 34 CC 35 43 7A 26 AF 58 B3 5A AA DC

[redaktion@congress.ccc.de](mailto:redaktion@congress.ccc.de)



plaene am  
infothresen  
*ist*  
erhaeltlich



http://www.infothresen.congress.ccc.de  
13.173.32.32

## gameserver

13.173.42.5

0:40:05:9f:fb:05

DHCP=1

NLAN=1

openBSD

13.173.42.5/

FTP = CONGRESS.CCC.DE/

FREE DOWNLOAD!

## 19C3: OUT OF ORDER



## NetBSD:

[ftp://13.173.32.123/  
pub/NetBSD/](ftp://13.173.32.123/pub/NetBSD/)

\* free \* portable \* secure \*







# BIG BROTHER AWARDS

Es werden

Rena Tangens & padokun (Deutschland)

Christian Meck (Österreich)

Urberto Arriveu + Matthias Geiser (Schweiz)

© 2004 - www.bigbrother.de  
Alle Rechte vorbehalten. Nachdruck, Vervielfältigung  
und Verbreitung, auch auszugsweise, ist ohne schriftliche  
Genehmigung des Verlegers nicht zulässig.



Für diese  
Sklyarov verhaftet.



OCB *Slim*

BREIT?







Hauke

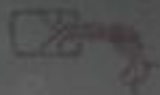
400

akan  
Jon

500

500





Brainstorming & Saaldiskussion  
**Upcoming Security Nightmares III**

oder: worüber wir nächstes Jahr lachen  
werden...

Berlin, den 29.12.2002

Moderation  
[mh@ccc.de](mailto:mh@ccc.de)

















	100	200	300	400	500
Jeedi	666-6B	666-6B	666-6B	Jeedi	
666-6B Tronicur	Jeedi	666-6B	Tronicur	666-6B	
666-6B	Jeedi	666-6B	666-6B	Tronicur	
666-6B	Jeedi	666-6B	Jeedi	400	
Tronicur Jeedi	Jeedi	666-6B	Tronicur	500	



Finale

Elemente	Full Answer	Correct	Points
66-R	Hauke	Hauke	Kju
6-R	Hauke	Kju	Kju
	Hauke	666-R	Kju
	400	400	Kju
	500	500	Kju









300

300

40

400

400

400

500

500

500

5

Product

Price

0







Bösewichte

Diese Gruppe will Kernel Decker vor  
ein Militärgericht stellen.

Fefe

Richtig

Falsch

Geys

Frosch Fefe

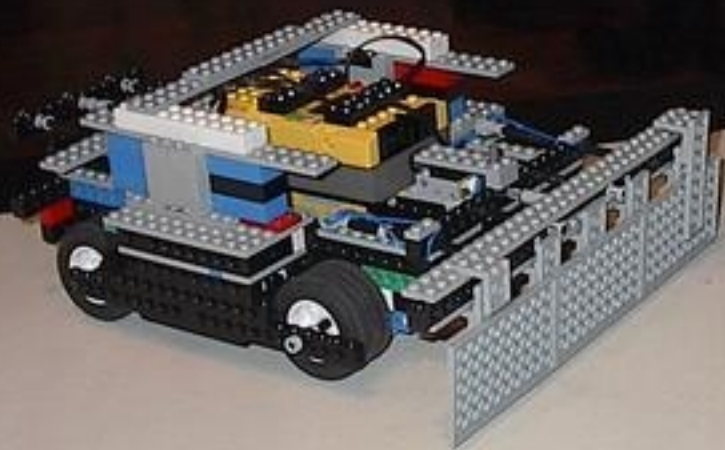
Ph

F

P









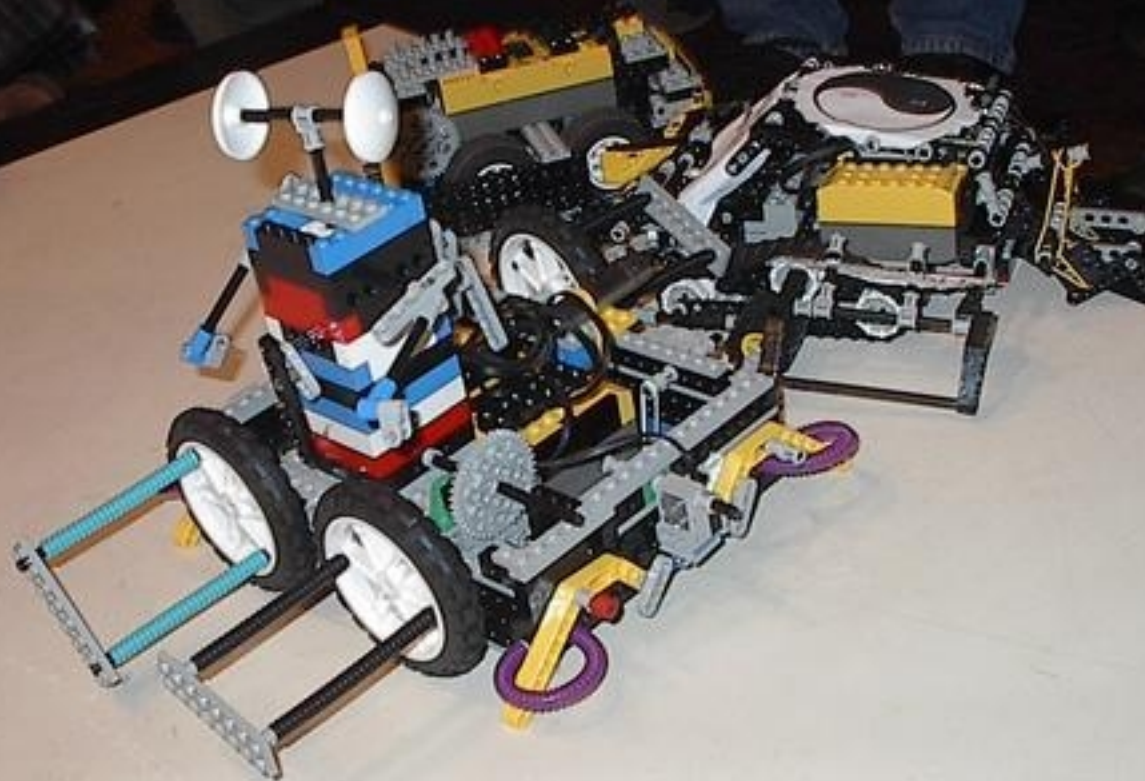
In der Ruhe  
liegt die Kraft















Using Claps





300

30

400

40

500

50

Player 1

Player 2

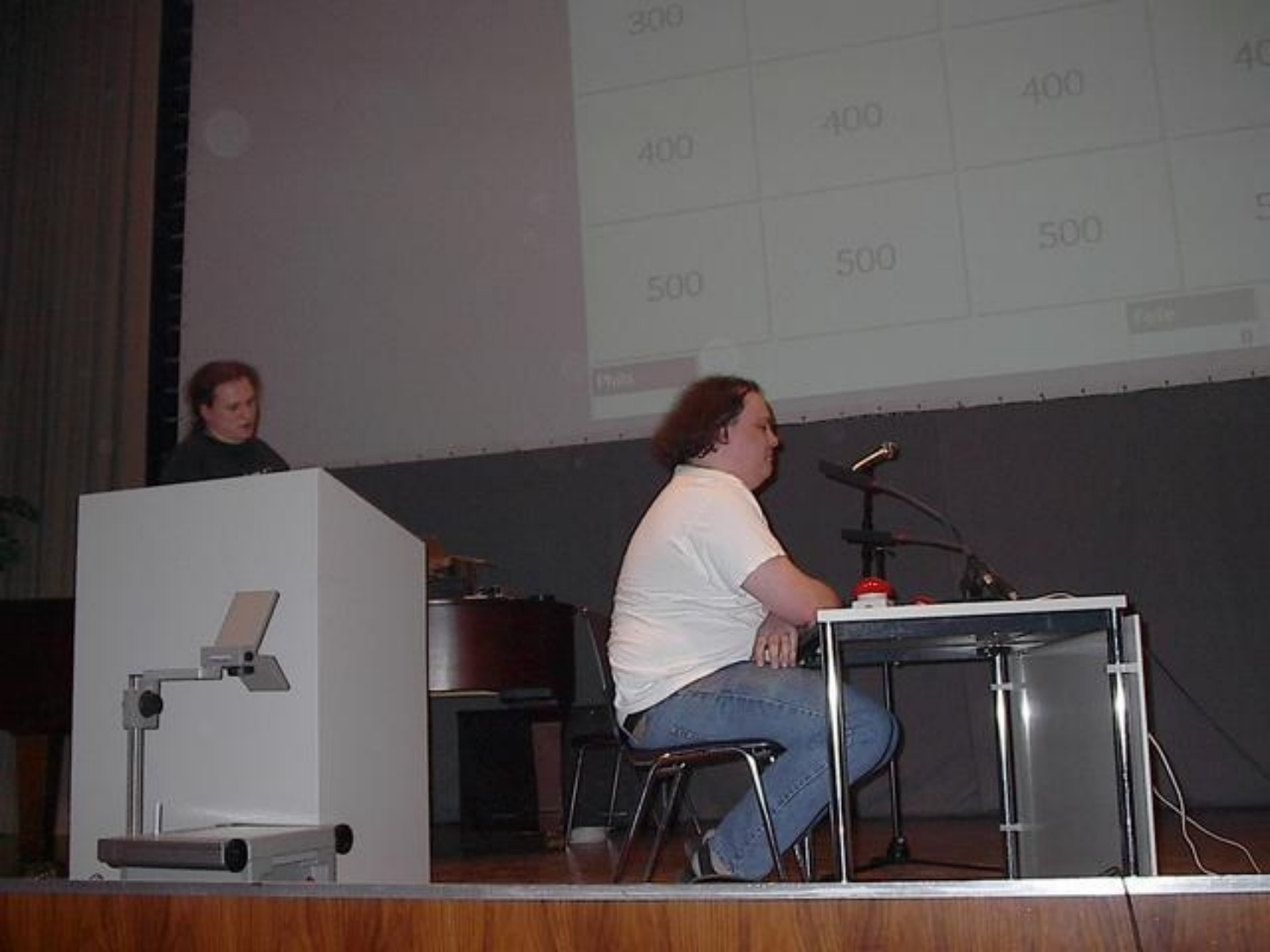
Player 3

Sponsoring  
1903

1903







# Belohnung



Vortragende:  
erhalten Dokumentation (Geld, Folien, Papiere etc.) noch nicht in Papierform  
Gibt Informationen über ein Archiv oder elektronisch an congress.  
congress.ccc.de's eingeprengt sind. **Wendet der Vortrag nicht statt**  
Dokumente können auch noch kurz vor Beginn des Vortrags  
die Daten auf entsprechende USB-Festplatten übertragen.

Infotresen  
.congress.ccc.de  
213.173.32.32  
wiki wiki !

# & beaulin

Handwritten note on a yellow sticky paper.

eDonk  
Server  
213.173.46.10  
Port 4662

Proxy(http/s,ftp):  
213.173.32.69  
Port 3128

nameserve.  
213.173.42.5  
00:40:05:9f:fb:05

DHCP=1  
WLAN=1



Handwritten note with technical details.

OpenBSD 7  
ftp://213.173.48.5/  
CUSROOT=anoncvs@213.173.48.5  
FREE DOWNLOAD!

Mittelschleife  
am 20.12.  
S → (140) → 2000  
Mail: 2012/0001025



Die Turnhalle  
ist ab 22.00h  
offen!!!

273 723 32 723  
273 723 32 723  
273 723 32 723

Verkaufe  
Hacktrain  
Ticke +  
(Rückfahrt 30.00)  
0423-749327-087

1933.001.07.0000

Wirst DU  
Mitglied  
kriegst DU  
ChaosCD

Ausstehende Beiträge nachzahlbar  
Am CCC-Tisch im Archiv

Bei  
'Fantasia-  
Döner'  
gibt es 5%  
Rabatt

gegen Vorlage des Tickets



4. Deutsche Medienwelt im Interview



NetBSD:

p//273.723.32.723/  
pub/NetBSD/  
free \* portable \* secure \*

Mein Server Netzwerk



Mein Server Netzwerk

Laptopwochen 2003  
Laptopwochen - Top & Check on Tour  
Sa. 28.12. um 17:00h  
in der ARENA

ಆಪ್ತ





[www.lockpicking.org](http://www.lockpicking.org)

[www.lockpicking.org](http://www.lockpicking.org)

Sicherheit  
Aufsperrtechnik

ktion



















information  
&  
retrieval

INFO

LOST&FOUND

19C3  
Handouts







KASSE

Ein gespenstische  
Weihnachtsgeschichte  
von Oliver Dierkes  
14.12.02  
21.12.02

1903  
HILF  
ENGLISCH

ALCANTARA 1000  
ALCANTARA



↑  
SAAL 2



↑  
SAAL 3



→  
HACKCENTER



↑  
HIMMEL



↔  
CHAOS CAFE



↑  
LOCKPICKER



→  
ART&BEAUTY



↑  
HAECKSEN



→  
ARCHIV







Mitglieder,  
Referenten,  
C-Base

CCC-  
Mitglieder













*Chaos Computer Club*

*Kein Gaffa  
an die  
Wände*





- ChaiVM is quite instable
  - Too many threads kill printer
  - Connect() to unreachable hosts or closed port kills VM
  - Doesn't always throw an Exception
  - Huge differences between simulation environment and real-world printers
  - Unavailability of all instances of a service kills VM



- To reset printer use SNMP set:  
`.iso.3.6.1.2.1.43.5.1.1.3.1 = 4`

Attacking networked embedded systems  
by TX and FR

1903, 27. 02 Berlin

benzofin











*Chaos Computer Club*











Contact Person: **Private Training**  
Name: **20102-20002@private-training.com**  
E-mail Address: **44 272 583 3632**  
Tel. Numbers:

This is additional right to 21 011204 following 21-01-2017  
SA3-LI study SA1 and SA2 for the opportunity to assist during the process of setting requirements for  
the Privacy Override Indicator for the Location Services (LCS)  
**Since SA3-LI has not addressed the Privacy Override Indicator issue, the following changes to 21-011204**  
**is recommended with the inclusion of Privacy Override Indicator as made in SA3-LI specifications**

#### 3.4.2 Privacy Override Indicator

The policy module indicator is applicable to local settings and emergency services as allowed by local national  
requirements. In the case where the LCS client is not located in the emergency service, as the emergency  
service is not applicable, one of the following conditions apply:

- The client is not a member of any of the emergency services
- The emergency service is not available or is not supported by all providers & operators
- The client is not a member of any of the emergency services

It is not applicable to voice calls and IM/IM over IP services. The Privacy Override Indicator shall be used to  
determine whether Information Privacy of the Target UE subscriber should be overridden or not. This indicator will be  
set by system specific LCS Clients when it is provided. Each LCS Client shall be associated with a particular value of a  
privacy override indicator during the LCS Client provisioning. The privacy override indicator is associated if privacy  
override indicator is set during the provisioning process. The privacy override indicator of the Target UE is approved to be located  
within the emergency service, the privacy override indicator shall be used to determine that LCS client is not located in the  
emergency service due to emergency.

SA3-LI welcomes a work shop with interested parties from SA1 and SA2, **at the next SA3-LI meeting**  
**March 9-11, 2007 in the US** to discuss other possible scenarios such as the one in which conditions 2  
and 3 are met but not 1.



























Kein Gaffa  
an die  
Wände

CCCIX

Wir simulieren ein Internet-  
Exchange unter  
realistischen Bedingungen  
zum mitmachen!!!

















# WLAN

## aktuelle situation

- attacken und problemen: wpa2, wpa2-entwurf, wpa2-entwurf
- wpa2: wpa2-entwurf, wpa2-entwurf, wpa2-entwurf
- wpa2-entwurf: wpa2-entwurf, wpa2-entwurf
- wpa2-entwurf: wpa2-entwurf, wpa2-entwurf
- wpa2-entwurf: wpa2-entwurf, wpa2-entwurf
- wpa2-entwurf: wpa2-entwurf, wpa2-entwurf



Einführung  
in Geschichte und Struktur  
des Chaos Computer Club

Andy Müller-Maguhn  
andy@cc0.de





